

# 南島原で収穫できる みかん

極早生・早生・普通温州・中晩柑 ...ほか



時期	1月			2月			3月			4月			5月			6月			7月			8月			9月			10月			11月			12月					
品種名	上	中	下	上	中	下	上	中	下	上	中	下	上	中	下	上	中	下	上	中	下	上	中	下	上	中	下	上	中	下	上	中	下	上	中	下			
極早生																																							
早生																																							
普通温州																																							
中晩柑																																							

## よくある質問

Question



農地をどうやって見つける?

研修中に農家さんとつながりを持つことで情報を得られる他、農地の紹介をします。



教えてくれる人はいる?

研修生制度専任の指導員が指導します。



移住する際の住まいはある?

市の移住支援として、空き家バンク制度を活用した物件の紹介が可能です。



何かあった時の相談窓口は?

市役所の農林課農業戦略班までご相談ください。

NAGASAKI

MINAMI

SHIMABARA

MINAMISHIMABARA



長崎県島原半島の南部に位置し、北は雲仙普賢岳、南は有明海に面しています。農産物、海の幸ともおいしいものがいっぱいのもちです。



▼まずはご相談ください。

お問い合わせ先

南島原市 農林水産部  
農林課 農業戦略班

〒859-2202 南島原市有家町山川158番地1

tel:0957-73-6661

nougyouzenryaku@city.minamishimabara.lg.jp

詳細はこちら



南島原  
みかん  
MINAMI SHIMABARA MIKAN

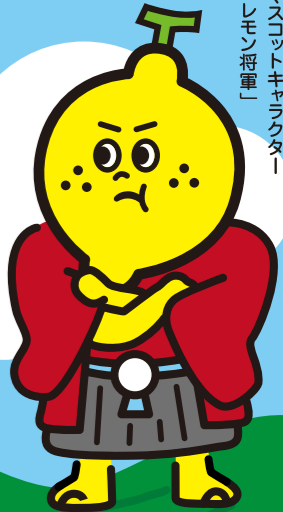
おいしく実る おひさまのまち

# みかん農家になろうよ

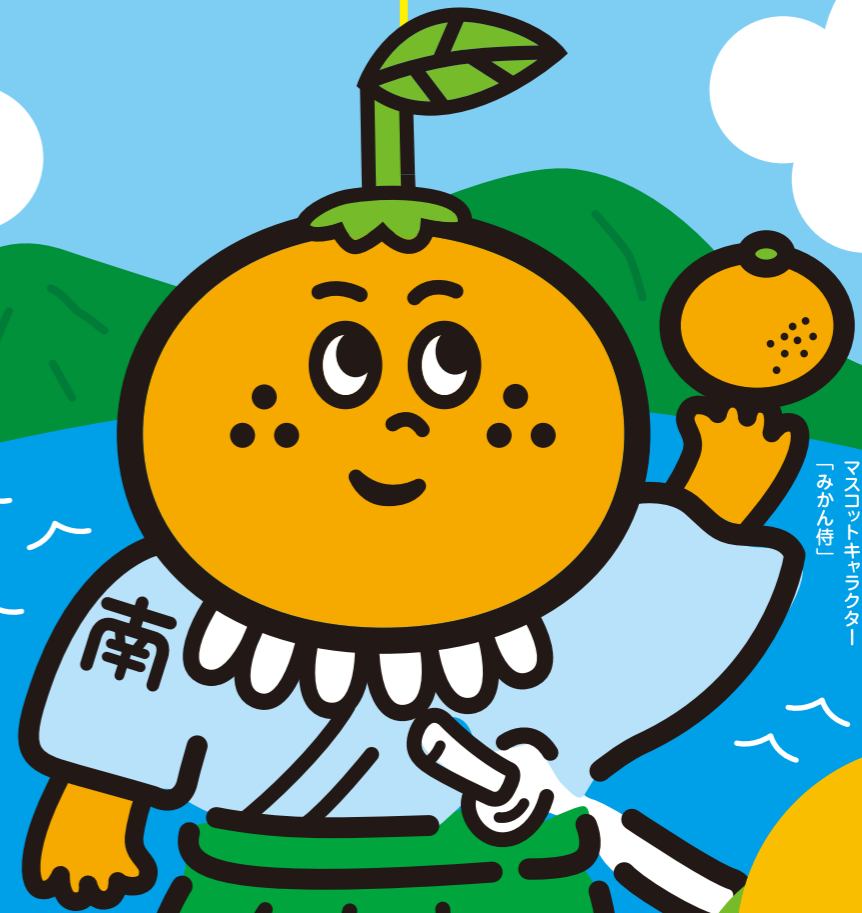
「こぼれ種」マスコットキャラクター



「レモン様」マスコットキャラクター



「みかん侍」マスコットキャラクター



長崎県・南島原市  
みかん農業研修生  
募集中

Uターン、Iターン大歓迎!  
初めての農業経営をサポート!

募集期間

随時

研修期間

2年間





おいしく実る おひさまのまち

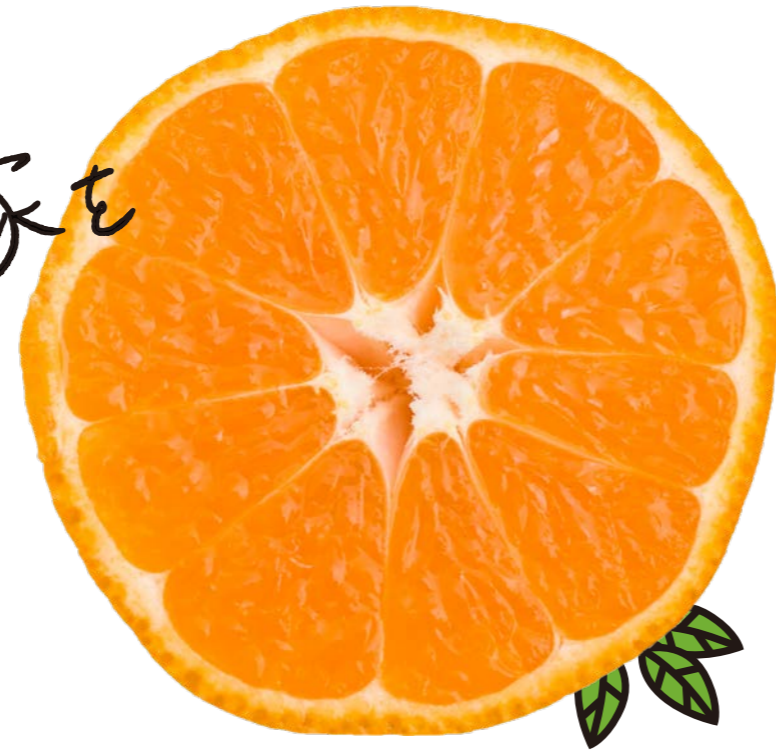
# みかん農業研修生募集

募集期間 随時

研修期間 2年間

南島原で稼げるみかん農家を  
目指そう!!

南島原市では、随時、みかん農業研修生を募集しています。研修期間は2年間。座学と実習の両方で、効率よく、短期間で必要な知識や技術を身につけられます。農業の経験がない方でも着実に就農に向けて進んでいます。みかん農業研修生の先輩がいる環境で学ぶことができます。



## 南島原でおいしいみかんが育つ理由

### おひさまのまち!

長崎県内でもトップクラスの日射量! たくさんのお日様を浴びて、甘く旨味たっぷりに育ちます。



### すぐそばに海!

穏やかな海がすぐそこに。海からの照り返し、ミネラルたっぷりの海風、温暖な気候。甘い実りを育みます。



### 豊かな土!

水捌けがよく柑橘栽培に適した土は火山の恵みです。



### 研究熱心!

南島原市のみかん農家さんたちは研究熱心! 美味しさを安定させ「南島原みかん」を人気ブランドに育てるべく、研究・工夫を重ねています。



## 南島原みかんの可能性

県内果樹部門で

### トップの所得率!

第1位 みかん (させぼ温州)

第2位 みかん (高精度系)

第3位 びわ (なつたより)

※引用:長崎県農林業基準技術

近年、みかんの価格は安定

## Young Farmer's Voice



研修1期生 百田貴大さん  
【熊本県出身】  
前職 メーカー設計職

指名買いされる農家を目指します!

### みかんのポテンシャルに気付いた。

元はバリバリの工学系。いつか起業してみたいと思っていたところ、好きなものづくりで独立するなら「農業だ!」と思いました。最初は、阿蘇で野菜の生産を体験しましたが果実のポテンシャルの高さに目を向けました。中でもみかんは果実の中で比較的高い需要があること、加工食品にもしやすい点が魅力でした。



研修1期生 本田峻平さん  
【南島原市出身】  
前職 就労支援の職業指導員

地域の方とのつながりも大切に。

### 研修で農家のやりがいを実感。

前職で農業を体験することがあった際に、作物と地道に向き合うところに農業の魅力を感じ就農を決意しました。しかし、実際に研修を受けると、作業面でも細やかな技術が必要で、取り組んでみないとわからないことがたくさんありました。日々の管理や作業は体力的にも大変ですがとてもやりがいを感じています。



## Young Farmer's Voice

### 南島原の農業研修は時間のコスパが良い!

地元・熊本もみかんの産地ですが、南島原を選んだのは研修制度が充実していたからです。通常は1軒の農家さんに弟子入りしますが、南島原の農業研修は、果樹フロンティア協議会に参加している組合や農家さんから、美味しいみかんを作る方法を多様な視点で効率よく学べます。工学系の時代に効率よく学べば成長も早いということに身染みて感じていましたが、そのことを実感しています。



ベテラン農家さんに接木を学んでいる時のもの。違う品種のみかんを接木します。

### まるで子どものようなみかん。

みかんは、同じ品種でも育つ環境や農家さんによって味が違い、愛情を持って育てればみかんも応えてくれます。それは、まるで子どものようで、みかんが生きていることを実感しています。まずは美味しいみかんを作り、生活を安定させるための収入を確保できる農家になりたいです。また、農業は一人ではできません。土地なども借りるため、地域の方との交流や繋がりを大切にしたいと思います。



売り場に立つのも学びの一環。この時は自作の木製什器を持参しました。